

Issued by  
Brian Lonsdale

Introduction from serial No.

Date  
16-02-2016

Product affected  
EBS Gen3

P/B No  
0012W

Title / Subject  
Внешний датчик давления 815 022 001

Reg No.

Edition / Ref. No.

Page  
1/13

## Замена внутреннего датчика EBS

### Основание

Во избежание неоправданных затрат на замену блока EBS Gen3 целиком, компания Haldex решила, что использование внешнего датчика давления может помочь в при возникновении некоторых диагностических кодов неисправности (DTC), где в противном случае необходимо было бы заменить блок.

В EBS Gen 3 есть функция, используя которую вы можете заменить неисправный внутренний датчик на внешний датчик давления 815 022 001, а затем запрограммировать ЭБУ в соответствии с требованиями.

**Применимо только к блокам Haldex EBS Gen3!**

Ошибки (DTC):

DEMAND SC – короткое замыкание цеп датчика линии управления – Используйте Порт 4  
DEMAND OC – обрыв цепи датчика линии управления – Используйте Порт 4

PNEUMATIC DEMAND LOSS – давление воздуха не соответствует требуемому –  
Использовать Порт 4 (сначала убедитесь, что воздух подается в линию управления)

SUSP SC – короткое замыкание цепи датчика пневмоподвески – Используйте Порт 41  
SUSP OC – обрыв цепи датчика пневмоподвески – Используйте Порт 41

EPRV 21 DEL SC – короткое замыкание цепи датчика выхода 21 модулятора давления –  
Используйте Порт 21  
EPRV 21 DEL OC – обрыв цепи датчика выхода 21 модулятора давления – Используйте  
Порт 21

EPRV 22 DEL SC – короткое замыкание цепи датчика выхода 22 модулятора давления–  
Используйте Порт 22  
EPRV 22 DEL OC – обрыв цепи датчика выхода 22 модулятора давления–Используйте Порт  
22

Issued by  
Brian Lonsdale

Introduction from serial No.

Date  
16-02-2016

Product affected  
EBS Gen3

P/B No  
0012W

Title / Subject  
Внешний датчик давления 815 022 001

Reg No.

Edition / Ref. No.

Page  
2/13

## Состав комплектов на замену

Данный комплект 950 800 917 будет включать следующие компоненты и будет использоваться при установке непосредственно на блок ЭБУ. (Порты 4 ,41, 21 + 22):

- 1x 815 022 001 – Датчик Давления
- 1x 814 001 522 – Кабель датчика 0.75m
- 1x 032 6350 06000 – Тройник (M16)
- 1x 032 660В 06000 – Фитинг шарнирный (M16)
- 1x 032059909 – Шайба и резиновое кольцо (M16)



Issued by  
Brian Lonsdale

Introduction from serial No.

Date  
16-02-2016

Product affected  
EBS Gen3

P/B No  
0012W

Title / Subject  
Внешний датчик давления 815 022 001

Reg No.

Edition / Ref. No.

Page  
3/13

Данный комплект 950 800 918 является дополнением комплекта 950 800 917 при необходимости установки датчика непосредственно на подушку пневматической подвески:

1x 814 001 512 – Кабель 2 м

1x 032 660B 07000 – Фитинг шарнирный (M22)

1x 032 660B 04000 – Фитинг шарнирный (M12)

1x 03280056000 – Фитинг прямой Push-In под трубку 10 мм (TU10 / M16)

1x 03280026000-RTC – Фитинг прямой Push-In под трубку 8 мм (TU8 / M16)



Issued by  
Brian Lonsdale

Introduction from serial No.

Date  
16-02-2016

Product affected  
EBS Gen3

P/B No  
0012W

Title / Subject  
Внешний датчик давления 815 022 001

Reg No.

Edition / Ref. No.

Page  
4/13

## Рекомендации по установке

Порт 4



Порт 4  
(с линейным  
фильтром)



# SERVICE BULLETIN



Issued by  
Brian Lonsdale

Introduction from serial No.

Date  
16-02-2016

Product affected  
EBS Gen3

P/B No  
0012W

Title / Subject  
Внешний датчик давления 815 022 001

Reg No.

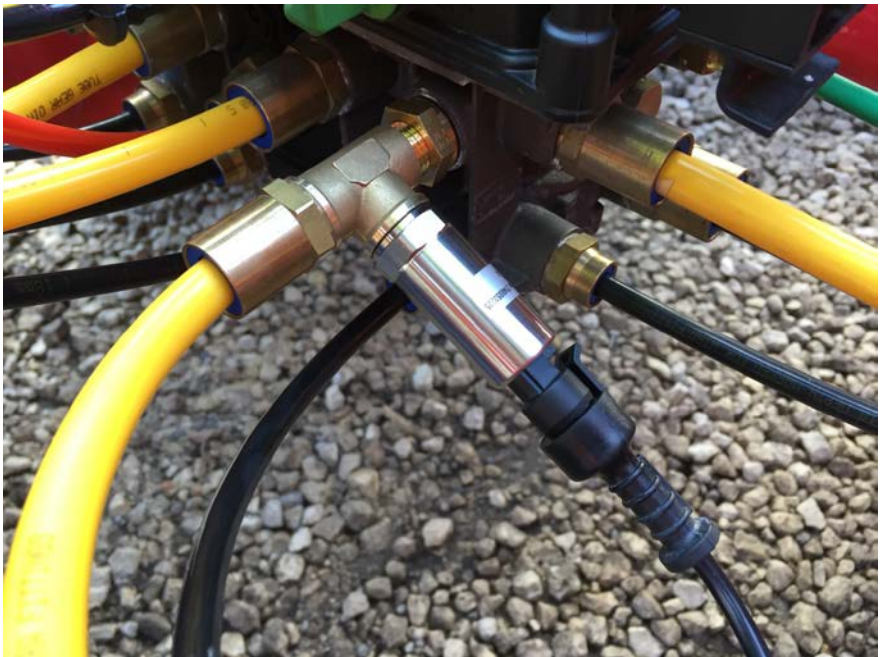
Edition / Ref. No.

Page  
5/13

Порт 22



Порт 21



# SERVICE BULLETIN



Issued by  
Brian Lonsdale

Introduction from serial No.

Date  
16-02-2016

Product affected  
EBS Gen3

P/B No  
0012W

Title / Subject  
Внешний датчик давления 815 022 001

Reg No.

Edition / Ref. No.

Page  
6/13

Порт 41  
(Прямое  
подключение)



Issued by  
Brian Lonsdale

Introduction from serial No.

Date  
16-02-2016

Product affected  
EBS Gen3

P/B No  
0012W

Title / Subject  
Внешний датчик давления 815 022 001

Reg No.

Edition / Ref. No.

Page  
7/13

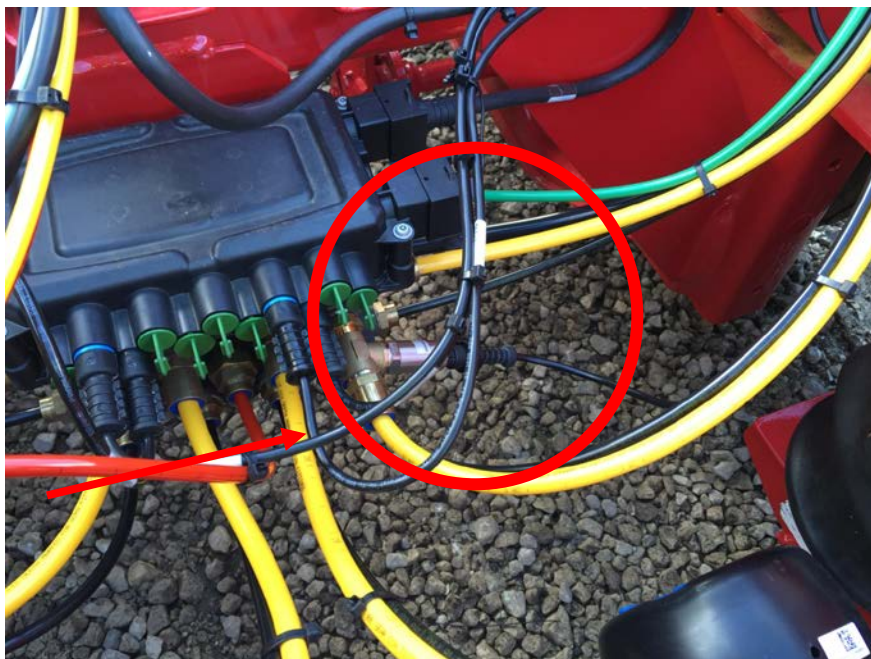
## Порт 41 (Установка на подушку подвески)

Если недостаточно места для установки датчика непосредственно в порт 41 блока EBS, в качестве альтернативы датчик можно установить на подушку пневматической подвески с помощью альтернативного комплекта 950800918, описанного выше.



## Типичная полная установка

Установив датчик и кабель в блок EBS, убедитесь, что кабель спускается вниз, предотвращая попадание воды в соединения. Закрепите кабель и излишки кабеля с помощью кабельных стяжек. Убедитесь, что все соединения затянуты, чтобы предотвратить утечку воздуха.



Issued by  
Brian Lonsdale

Introduction from serial No.

Date  
16-02-2016

Product affected  
EBS Gen3

P/B No  
0012W

Title / Subject  
Внешний датчик давления 815 022 001

Reg No.

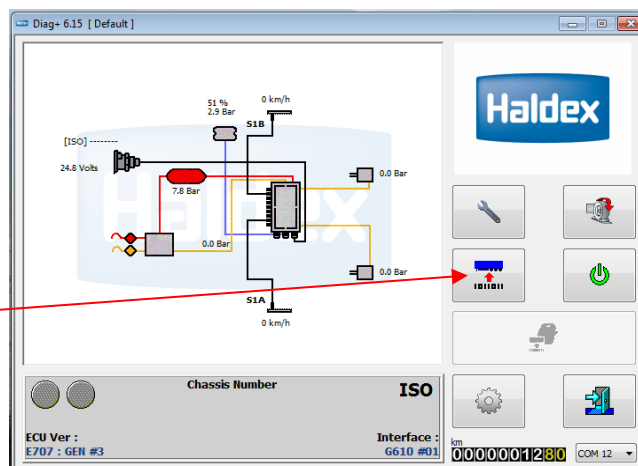
Edition / Ref. No.

Page  
8/13

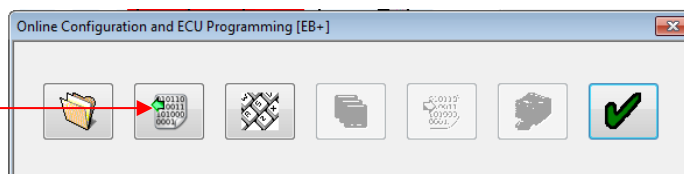
## Программирование Внешнего Датчика Давления

Откройте программное обеспечение **Haldex Diag+** и получите соединение с ЭБУ.  
(убедитесь, что у вас последняя версия программного обеспечения)

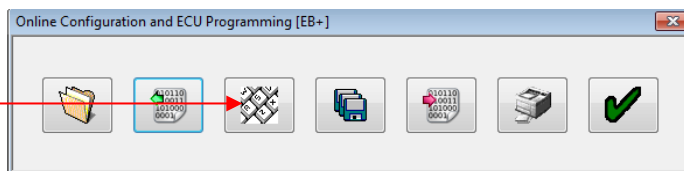
Выберите в меню "Конфигурация"



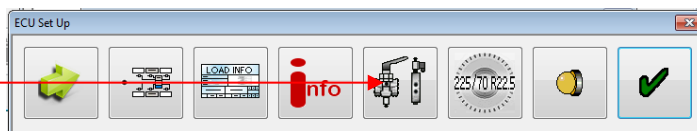
Загрузите данные из ЭБУ



Выберите "Установки ECU"



Выберите "Конфигурация Aux"





# SERVICE BULLETIN

Haldex

Issued by  
Brian Lonsdale

Introduction from serial No.

Date  
16-02-2016

Product affected  
EBS Gen3

P/B No  
0012W

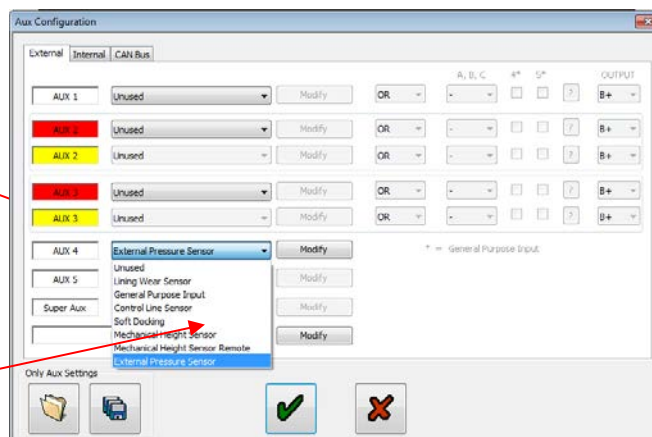
Title / Subject  
Внешний датчик давления 815 022 001

Reg No.

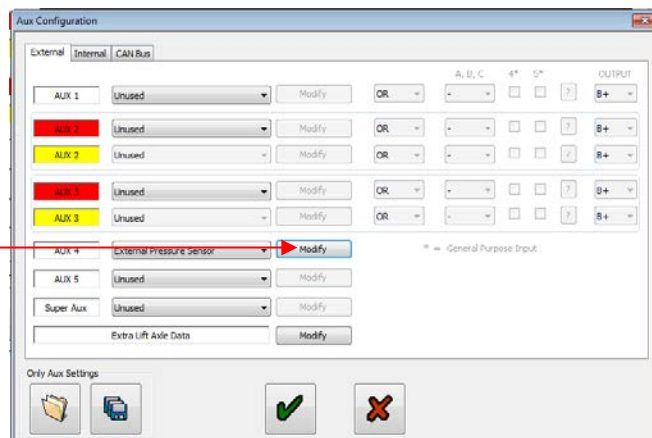
Edition / Ref. No.

Page  
9/13

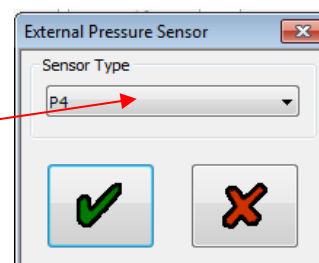
Откройте выпадающее меню Aux 4  
ИЛИ  
Aux 5, если Aux 4 уже используется  
Выберите "Внешний Датчик Давления"



Нажмите кнопку "Изменение" для выбора порта, к которому датчик будет привязан



Теперь появится возможность выбрать место установки датчика давления. Щелкните раскрывающееся меню, чтобы открыть доступ к различным вариантам.



Issued by  
Brian Lonsdale

Introduction from serial No.

Date  
16-02-2016

Product affected  
EBS Gen3

P/B No  
0012W

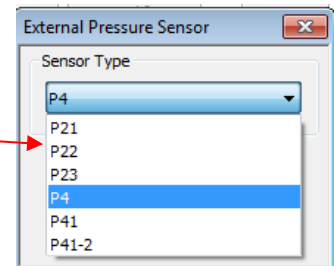
Title / Subject  
Внешний датчик давления 815 022 001

Reg No.

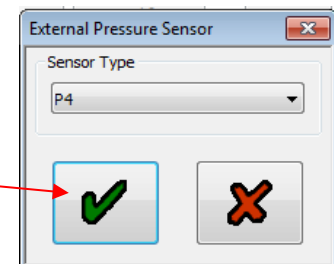
Edition / Ref. No.

Page  
10/13

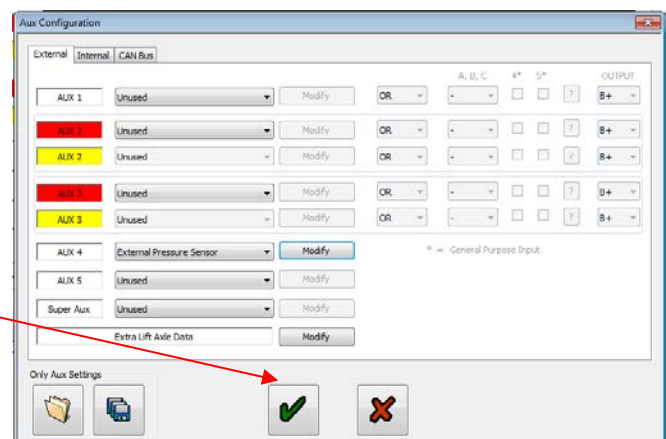
P4 – Порт линии управления  
P41 -Порт подключения пневмоподвески  
P21 – Порт модулятора 1  
P22 – Порт модулятора 2



Для подтверждения выбора нажмите зеленую галочку



Нажмите зеленую галочку для подтверждения завершения настройки AUX



Обратите внимание, что появился зеленый флаг, подтверждающий, что настройка Aux завершена. Нажмите зеленую галочку.



Issued by  
Brian Lonsdale

Introduction from serial No.

Date  
16-02-2016

Product affected  
EBS Gen3

P/B No  
0012W

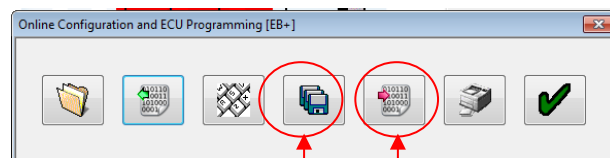
Title / Subject  
Внешний датчик давления 815 022 001

Reg No.

Edition / Ref. No.

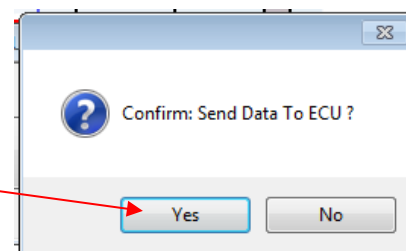
Page  
11/13

- 1- Сохраните программу
- 2- Загрузите в ЭБУ



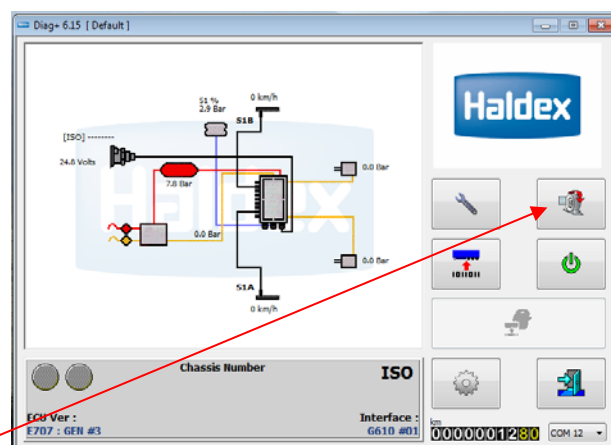
1 2

Нажмите "Да" для подтверждения загрузки данных в ЭБУ



Вы вернетесь на главный экран без отображения кодов неисправности. (обратите внимание - обновление системы занимает несколько секунд)

Далее необходимо выполнить полную проверку системы EOLT. Оси с датчиками ABS необходимо будет поднять домкратом, чтобы их можно было вращать. Нажмите указанную кнопку для запуска полной проверки EOLT.



Issued by  
Brian Lonsdale

Introduction from serial No.

Date  
16-02-2016

Product affected  
EBS Gen3

P/B No  
0012W

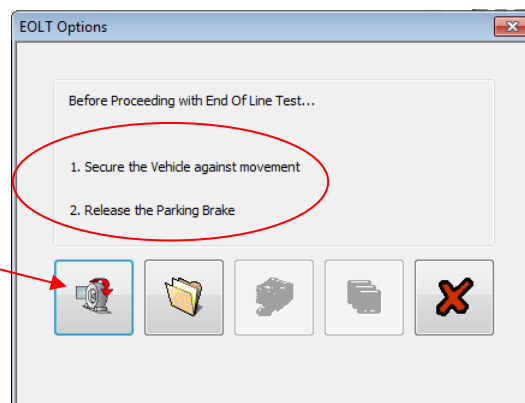
Title / Subject  
Внешний датчик давления 815 022 001

Reg No.

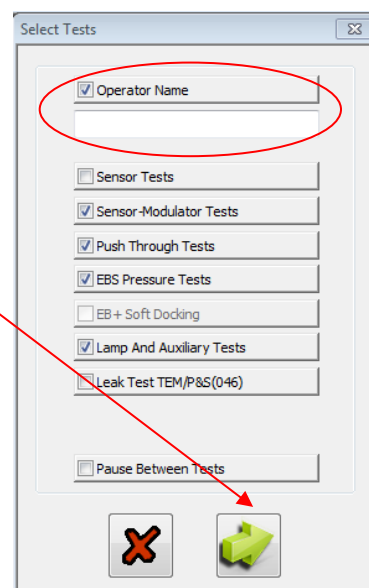
Edition / Ref. No.

Page  
12/13

Следуйте подсказкам на экране. Если условия выполнены, нажмите "Продолжить EOLT"



Параметры EOLT заполняются автоматически. Введите имя оператора в отведенное место. После этого щелкните зеленую стрелку, чтобы начать EOLT.



Следуйте подсказкам на экране на протяжении всей проверки EOLT. По завершении ПО Diag+ определит, прошел ли клапан испытание. Принимая и подтверждая проверку, сохраните отчет EOLT.

# SERVICE BULLETIN

Issued by  
Brian Lonsdale

Introduction from serial No.

Date  
16-02-2016

Product affected  
EBS Gen3

P/B No  
0012W

Title / Subject  
External Pressure Sensor 815 022 001

Reg No.

Edition / Ref. No.

Page  
13/13

Для предъявления претензии Haldex на неисправность датчика в блоке EBS, пожалуйста, заполните все данные и отправьте представителю Haldex после установки комплекта внешнего датчика давления.

## Данные о владельце

ФИО: \_\_\_\_\_

Адрес: \_\_\_\_\_

## Данные о прицепе

Производитель: \_\_\_\_\_

Номер шасси: \_\_\_\_\_

Рег. номер: \_\_\_\_\_

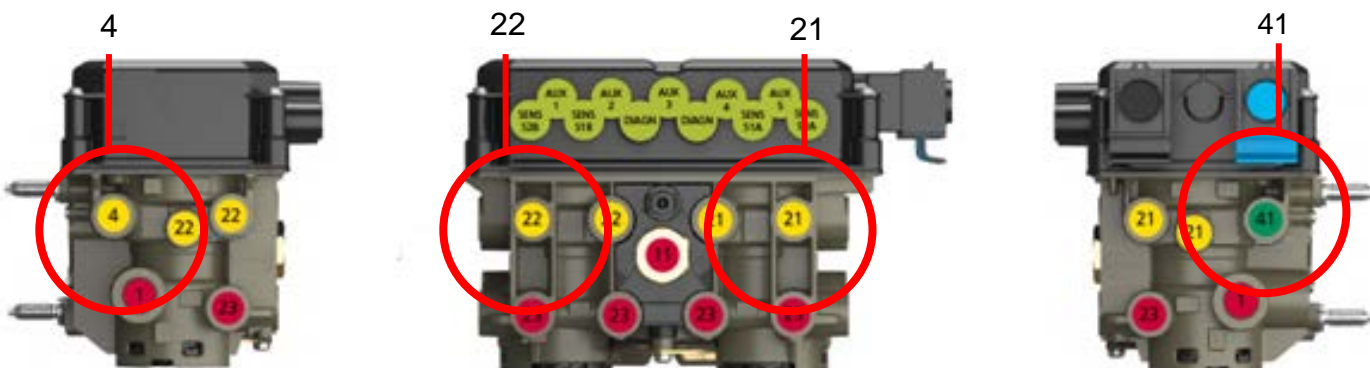
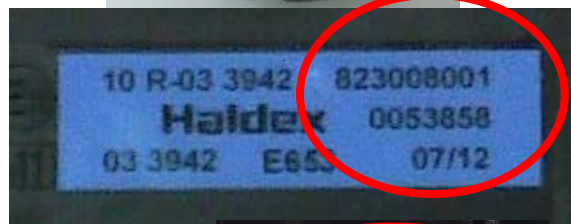
Артикул ЭБУ \_\_\_\_\_

Сер. номер ЭБУ: \_\_\_\_\_

Дата выпуска ЭБУ: \_\_\_\_\_

Место ремонта: \_\_\_\_\_

Дата установки: \_\_\_\_\_



Пожалуйста отметьте, на какой порт установлен датчик.

Копия кодов неисправностей DTC до и после установки и отчет проверки EOLT также **необходимы для подтверждения претензии.**